

# Stahlapplikationen in der Photovoltaik

Ing. Albert Knotz MBA  
a.knotz@welser.com



**INNOVATE! STEEL**

**Photovoltaik Fachtagung 18.-19.10.**

## » Über Welser

- » Entwicklung
- » Struktur
- » Standorte
- » Zertifikate
- » Innovation

## » Prozesse

## » Branchen

... führender Hersteller von  
längsorientierten Bauteilen aus  
Stahl und NE-Metallen mittels  
Rollformprozess:

PV → Unterkonstruktionen aller Art

- kundenindividuell, offen oder geschweißt – keine eigenen Systemprodukte
- Gelochte Ausführungen – fertig fallend
- Unterschiedlichste Materialgüten und Oberflächen
- Weiterverarbeitung zu komplexen Profilsystemen
- **3 Produktionsstandorte**
- **11 Vertriebsniederlassungen**



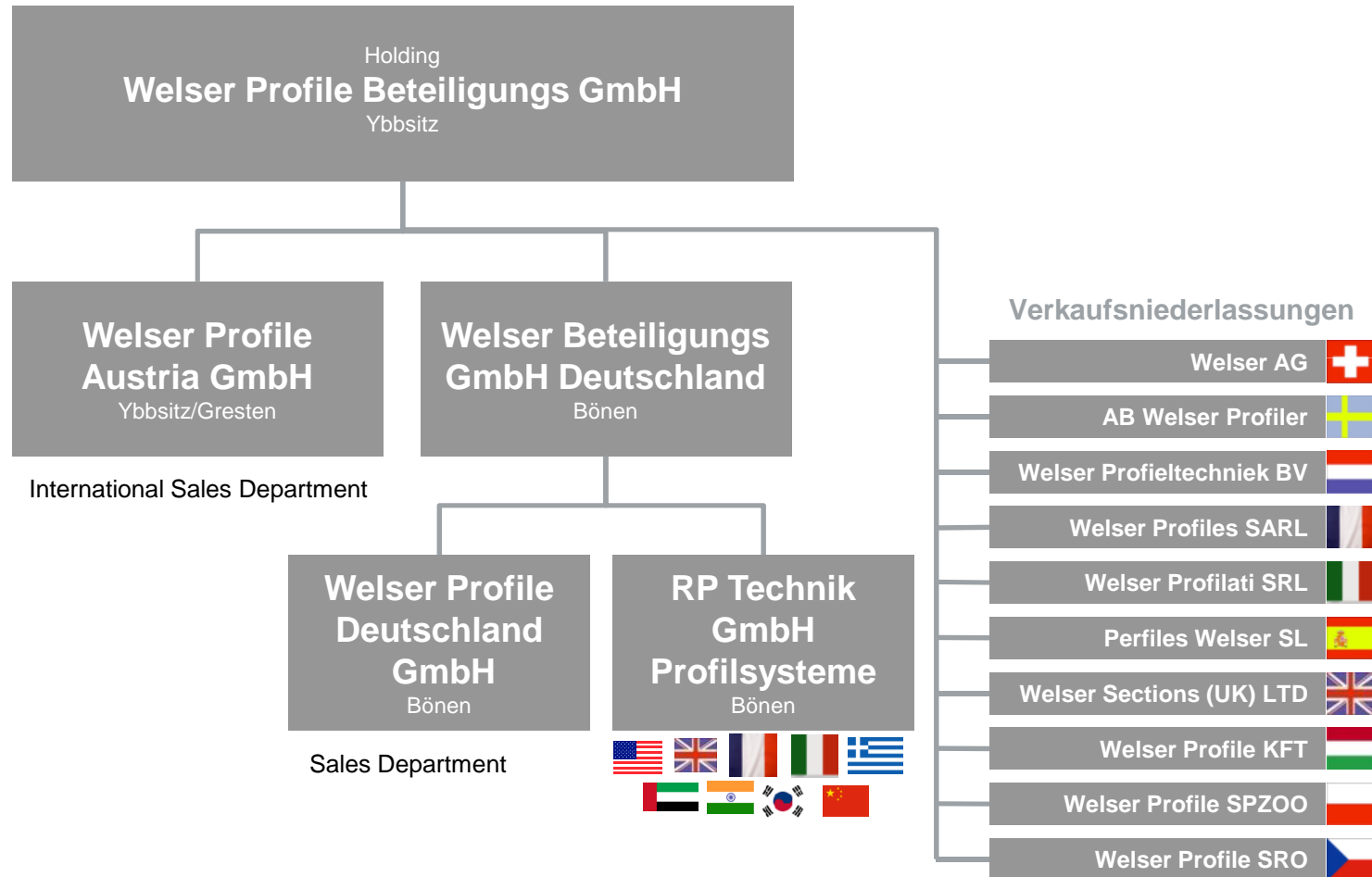
# Struktur

» **Über Welsch**

- » Entwicklung
- » Struktur
- » Standorte
- » Zertifikate
- » Innovation

» **Prozesse**

» **Branchen**



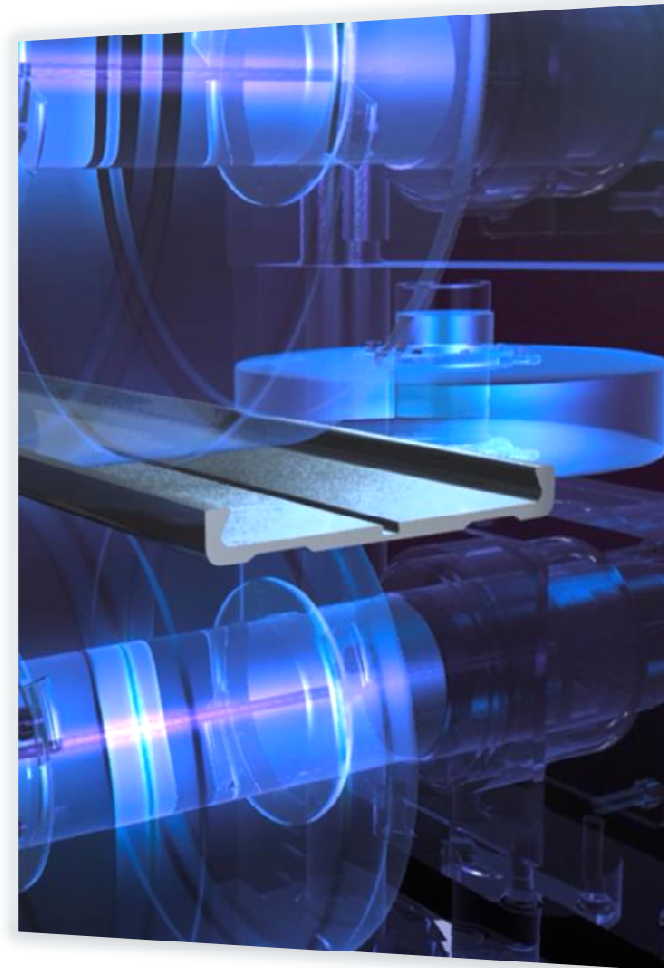
## » Über Welser

- » Entwicklung
- » Struktur
- » Standorte
- » Zertifikate
- » Innovation

## » Prozesse

## » Branchen

- Bereits über 18.500 realisierte Querschnitte
- Bis zu fünf neue Querschnitte pro Tag
- 60 Profilieranlagen
- Projekt- und Innovationsmanagement
- Weltweite Lieferung, Übernahme von Logistkdienstleistungen



## » Über Welsch

### » Prozesse

- » Spalten
- » Bandlochen
- » Profilieren
- » Schweißen
- » Trennen
- » Finalisieren
- » Total-Quality-Control

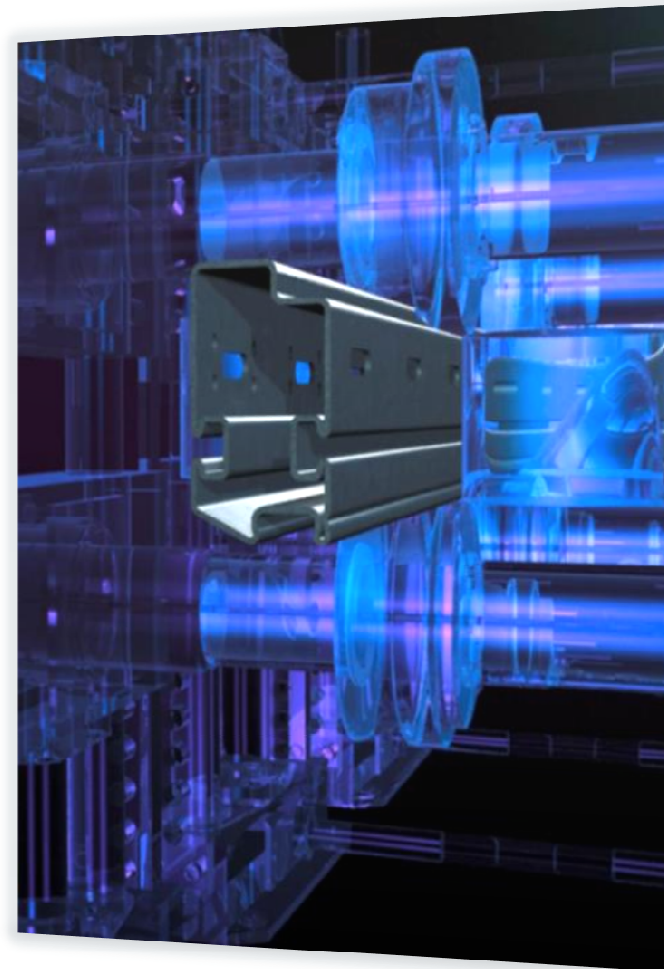
### » Branchen

## Dimensionen

- Banddicken von 0,3 bis 8 mm
- Bandbreiten bis zu 800 mm
- Profillängen bis zu 27.000 mm
- Profilhöhen bis zu 200 mm

## Umformung von weiteren Materialien wie

- Aluminium
- Kupfer
- Titan
- usw.



# Branchengruppe Baugestaltung

» Über Welsch

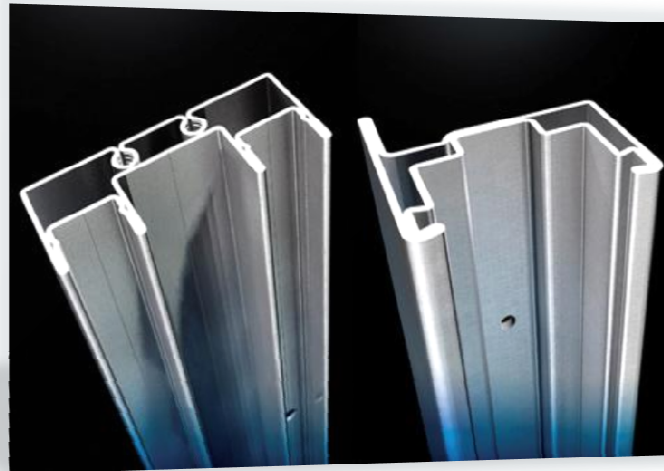
» Prozesse

» Branchen

- » Bau
- » Baugestaltung
- » Innenausbau
- » Haus- und  
Industrietechnik
- » Transport
- » Umwelttechnik
- » Agrartechnik

Branche Fenster / Fassaden /  
Glasbau

BIPV – RP Technik  
Profilsysteme



Quelle: hozpitality.com

# Branchengruppe Umweltechnik

» Über Welsch

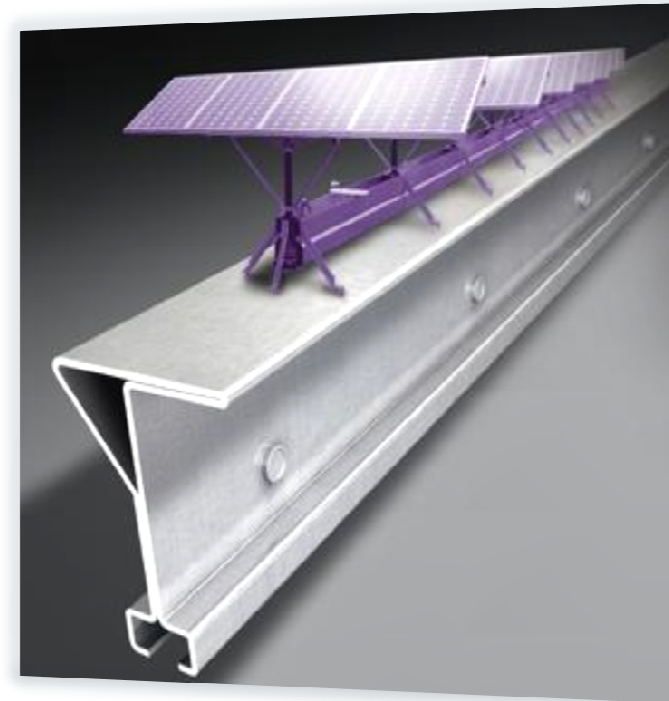
» Prozesse

» Branchen

- » Bau
- » Baugestaltung
- » Innenausbau
- » Haus- und  
Industrietechnik
- » Transport
- » Umwelttechnik
- » Agrartechnik

## Branchengruppe „Umweltechnik / Sonnenenergie“

- Maßgeschneidert nach  
Kundenwunsch
- Hohe Tragkraft und Stabilität
- Ressourcenschonend
- Langlebig
- Vielfältig



# Branchengruppe Photovoltaik - Innovationen

» Über Welsch

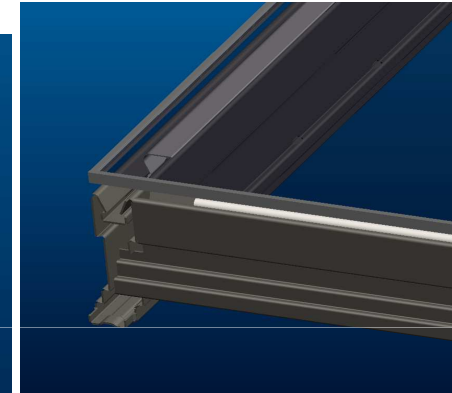
» Prozesse

» Branchen

- » Bau
- » Baugestaltung
- » Innenausbau
- » Haus- und  
Industrietechnik
- » Transport
- » Umwelttechnik

» Photovoltaik

## Indach Konzeptentwicklung



Großflächige PV-Module (~ 1,2 kWp pro Einheit),  
Werksseitig vorgefertigt – Reduktion Montageanteil  
Glas-Glas Laminare aus Dünnglas,  
Zink-Magnesium Stahl für Unterkonstruktion

Gemeinschaftsentwicklung der TPPV Mitglieder : Ertex-Solar, Lisec, Welsch Profile

Quelle: Welsch Profile



# Profilieren Verfahrensentwicklungen

» Über Welsch

» Prozesse

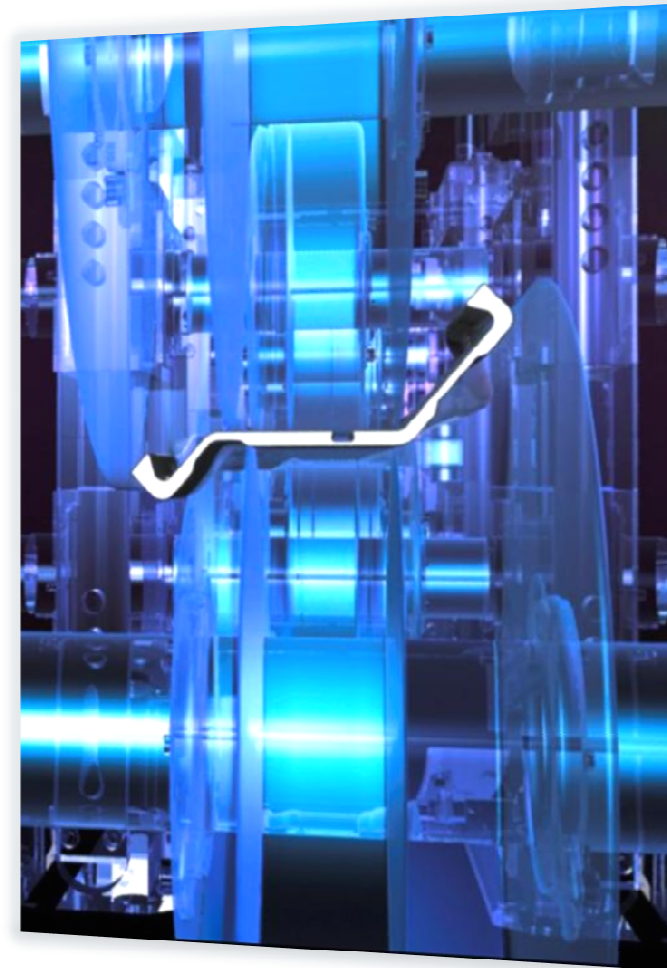
» Branchen

- » Bau
- » Baugestaltung
- » Innenausbau
- » Haus- und  
Industrietechnik
- » Transport
- » Umwelttechnik

» Photovoltaik

## Prozessintegrierte Banddickenoptimierung - Veränderliche Querschnitte

- Gewichtseinsparung
- Reduktion der CO<sub>2</sub>-Bilanz
- Verbesserung bestehender und  
Integration neuer Funktionen
- Optimierung der  
mechanischen Eigenschaften
- Neue Möglichkeiten der  
optischen Gestaltung
- Höchster Nachahmungsschutz



» **Über Welsch**

» **Prozesse**

» **Branchen**

- » Bau
- » Baugestaltung
- » Innenausbau
- » Haus- und  
Industrietechnik
- » Transport
- » Umwelttechnik

» **Photovoltaik**

Ing. Albert Knotz MBA  
Welsch Profile Austria GmbH  
[a.knotz@welsch.com](mailto:a.knotz@welsch.com)  
+43 7443 800-0  
[www.welsch.com](http://www.welsch.com)



Welsch Profile ist Mitglied der Technologieplattform PV-Austria und des  
Fachverband PV Austria